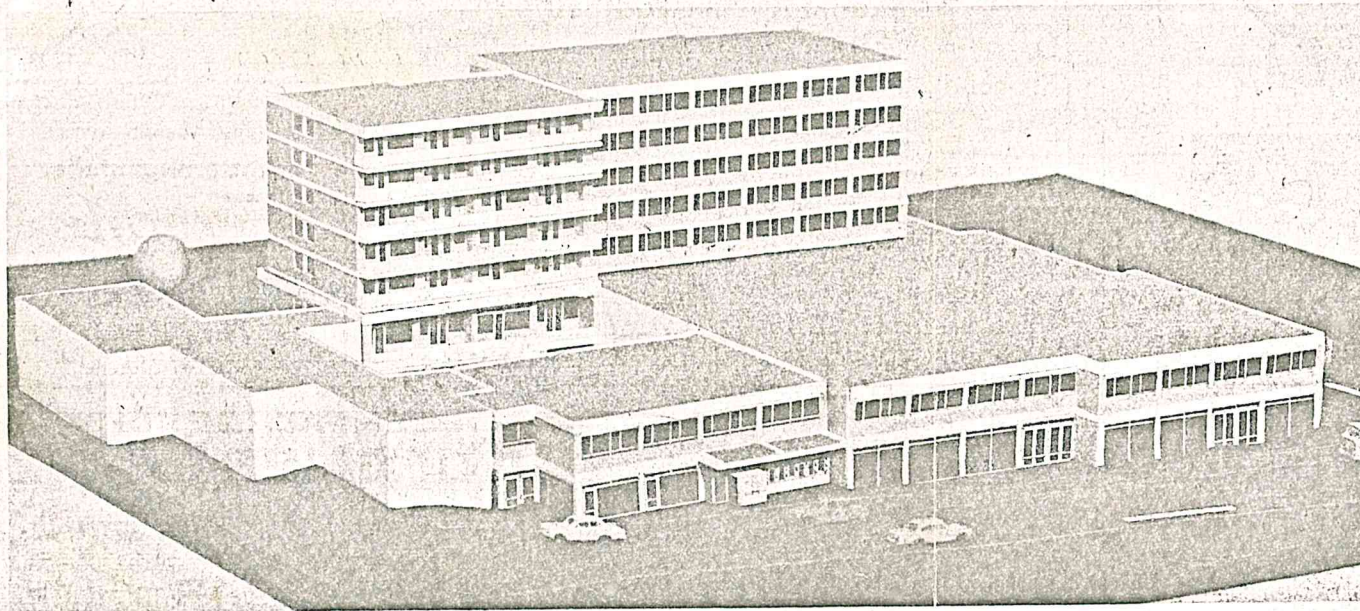


Bis zum Jahresende 1970 soll der Bebauungsplan Hombruch mit der neuen Gestaltung der Hauptgeschäftsstraße fertiggestellt sein. Die Zeit drängt, den manchen Bauvorhaben ist bisher zurückgestellt worden, weil die neue Bauform nicht klar umrissen ist. Aber schon entstehen zwei neue Baukomplexe, die in der Gesamtplanung vorabgenommen sind. Am Markt, an der Stelle des alten Amtes, der Neubau der Stadtparkasse. In den oberen Geschossen sollen die Verwaltungsstelle und die Städtische Volksbücherei eines Tages ihren Platz finden. Unter den Sparkassenräumen im Kellergeschoß können die Kunden der Sparkasse in einer Tiefgarage ihren Wagen parken. Die Zufahrt ist hinten von der Domänenstraße aus. Dieser Bau ist jedoch nur ein Teil der Bebauung am Markt. Die Besitzerin des Dreier-Hauses, in dem jetzt die Sparkas-

se und die Firma Tengelmann untergebracht sind, und auch die Firma Küster planen eine Erweiterung bis zur Leostraße. An der oberen Harkortstraße sind gleich zwei Baustellen dicht beieinander. Hier entsteht der Baukomplex Hunkemöller/Dustmann. Dieses Bauvorhaben wird von zwei Firmen getragen. Hermann Hunkemöller, Besitzer des Textilhauses Schmitz & Cie, errichtet einen 2geschossigen Geschäftsbau. Diesen überragt ein dahinterliegendes Büro- und Wohnhaus. Alle Geschäftsräume sollen vermietet werden. Zur Zeit ist ein führendes französisches Unternehmen im Gespräch. Der Bau soll schon im kommenden Herbst bezugsfertig sein. Auf dem Nebengrundstück baut die Firma Dula (Dustmann-Ladenbau) auch ein 2geschossiges Geschäftshaus, welches an einen großen Kaufhaus-Konzern vermietet werden soll.

Das hier eingerichtete Kaufhaus soll den Namen "City-Kaufhaus" erhalten. Der Bau wird voraussichtlich im Herbst 1971 fertiggestellt sein. Im 2. Bauabschnitt ist auch hier ein 7geschossiges Bürohaus vorgesehen. Es nimmt die Hauptverwaltung der Firma Dula auf. Dula-Ladeneinrichtungen sind auf ihrem Gebiet führend und werden vornehmlich von Kaufhausunternehmen bestellt, auch aus Übersee. Der bekannte Laden der Firma Nollmann an der Harkortstraße wurde seinerzeit auch von Dula eingerichtet. Er gilt als der modernst eingerichtete Laden der Tapeten-Teppichbranche im Bundesgebiet. Nach Fertigstellung dieses Bauvorhabens soll die Löttringhauser Straße über die Harkortstraße hinweg nach Norden verlängert werden. Der Bau Hunkemöller gewinnt dadurch eine zweite Ladenfront

zur Löttringhauser Straße. Aber auch in kleineren Bauvorhaben zeigt sich die neue Entwicklung in Hombruch. Die Firma Seidel plant die Geschäftsräume tieferzulegen und gleichzeitig zu erweitern. Baugebinn noch im Frühjahr. Das Bekleidungshaus Dresen soll zunächst im Frühjahr eine neue Fassade bekommen. Später im September sind die Umgestaltung der Schaufensterfront und die Neugestaltung des Eingangs vorgesehen. Auf der unteren Harkortstraße entsteht jetzt in den ehemaligen Geschäftsräumen der Firma Skauradszun ein moderner Autoverkaufsalon der Firma Ford Peters. Zur Zeit ist, wie sicherlich bekannt, die Firma neben der Dresdner Bank in der Ginstersraße mit einem Verkaufsraum vertreten. Im Herbst hatte die Firma Skauradszun ihr Textilgeschäft in Hombruch aufgegeben. Das Geschäft an der Busschleife in Kirchhörde bleibt jedoch weiter bestehen. Ebenso hat die Firma Nellys Boutique noch vor Weihnachten den Verkauf eingestellt. Dort wo sonst Modellkleider aus Berlin, Rom und Paris zur Auswahl standen, ist nun nichts mehr. Der Raum mit der Einrichtung steht zur Vermietung frei. Bedeutend verbessert hat sich der Damenhutsalon Drees, als er die Geschäftsräume keine 100 m weiter zur Harkortstraße verlegte. Das Geschäft kann nun mehr Auswahl zeigen und wird nun von den Kunden erheblich häufiger aufgesucht als früher. Auch hier zeigt sich wieder, daß moderne Verkaufsräume und gute Auswahl für die Zufriedenheit der Kunden ausschlaggebend sind. Wenn Hombruchs Geschäfte noch mehr Anstrengungen unternehmen, um modern zu sein, so ist es auch ein Vorteil für die Kunden.



Das Modell des Baukomplexes Hunkemöller (links) - Dustmann (rechts) ist hiermit der Öffentlichkeit erstmals vorgestellt.